



## Maison d'exception à Pantin - Rare sur le marché

PANTIN 93500

**730 000 € \***

\* Honoraires à la charge du vendeur

Guy HOQUET PANTIN

36 rue Hoche  
93500 PANTIN

0148430522

## Maison d'exception à Pantin - Rare sur le marché

À VENDRE - Maison familiale 6 pièces - Quartier Les Limites - Pantin | Métro Église de Pantin

Mesurant 113,41 m<sup>2</sup> Carrez et 158,68 m<sup>2</sup> au sol répartis sur 2 niveaux, cette maison familiale offre de beaux volumes et une configuration idéale pour un projet de résidence principale.

Dans un environnement calme et sans vis-à-vis, elle se compose d'un séjour, d'une cuisine indépendante, de 4 chambres, d'une 1 salle de bains, de 4 salles d'eau, 5 WC et d'un sous-sol aménagé.

Les prestations comprennent : chauffage électrique par convecteurs, ballon d'eau chaude électrique, fenêtres PVC double vitrage, volets métalliques.

À l'extérieur, vous profiterez d'une terrasse ainsi que d'un garage fermé.

Un emplacement privilégié :

La maison est idéalement située à proximité immédiate des commerces, restaurants, pharmacies, espaces verts et de nombreux établissements scolaires .

Rare sur le secteur, ce bien séduira les amateurs de charme ancien et les acquéreurs à la recherche d'un bien à fort potentiel dans un quartier dynamique aux portes de Paris.

128.5 m<sup>2</sup>

6 pièce(s)

4  
chambres

1 sdb

4 sde

1 parking(s)

## Fiche technique du bien

Exposition	Nord-ouest
Lotissement	Non
Nombre étages	2
Bien en copropriété	Non
Jardin	Oui
Année construction	1895
Neuf - Ancien	Ancien
Vis-à-vis	Non
Fenêtres	PVC Double Vitrage
Salle(s) de bains	1
Salle(s) d'eau	4
WC	5
Exposition Séjour	NORD-OUEST
Type Chauffage	Individuel
Mécanisme Chauffage	Convecteurs
Mode Chauffage	Electrique
Eau chaude	Ballon électrique
Etat intérieur	A aménager
Nombre de caves	1

Nombre de terrasse	1
Type de Stationnement	Garage Fermé
Nombre places parking	1
Sous-sol	Oui
Date ERP	2025-09-10 10:56:30
Diagnostic Energétique	Oui
Valeur consommation énergie finale	175 kWh/m2 par an
Conso Energ	404 kWh/m2 par an

---

## Bilan énergétique

DPE non communiqué

GES non communiqué

---

### Logement à consommation énergétique excessive

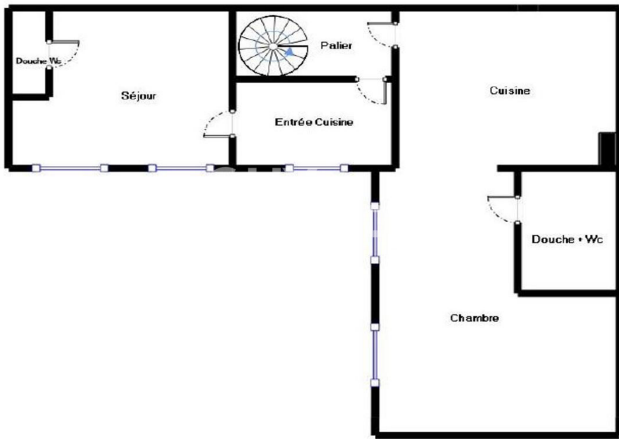
---

## Photos du bien





— 1er étage —



— Rez de chaussée —

